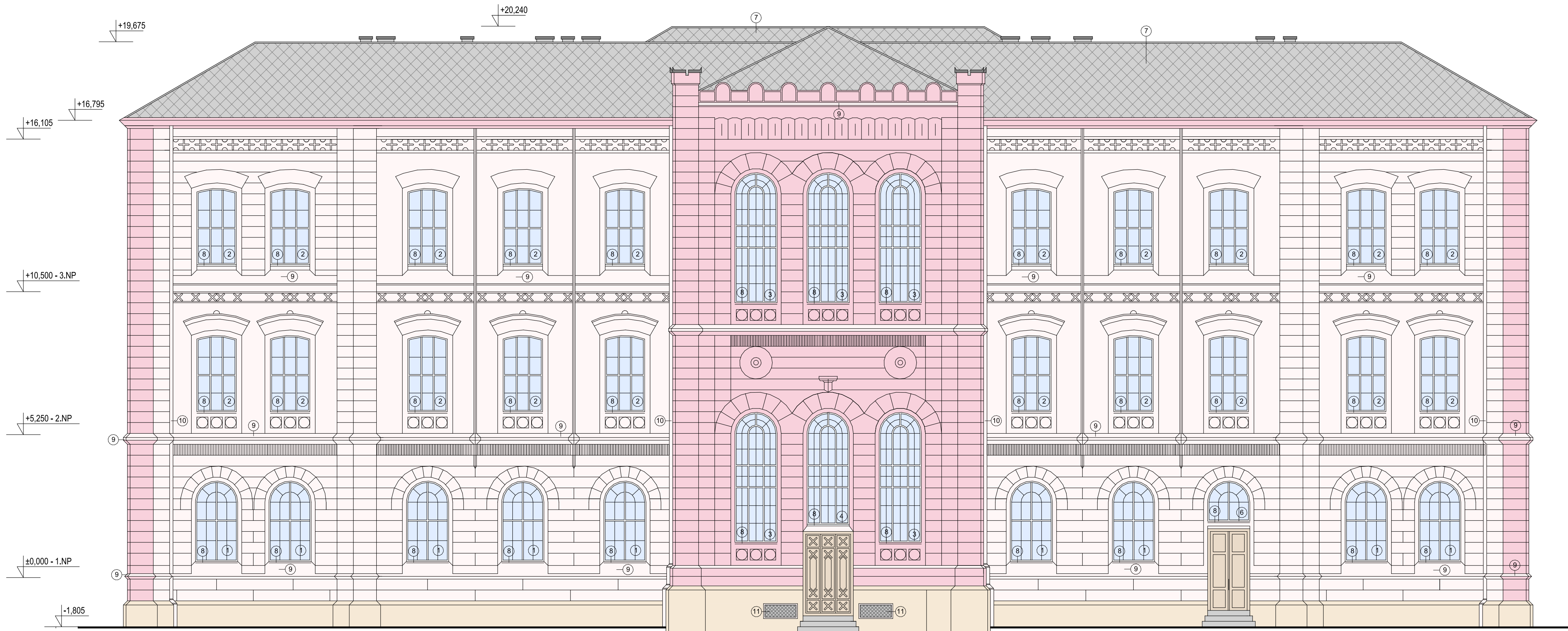
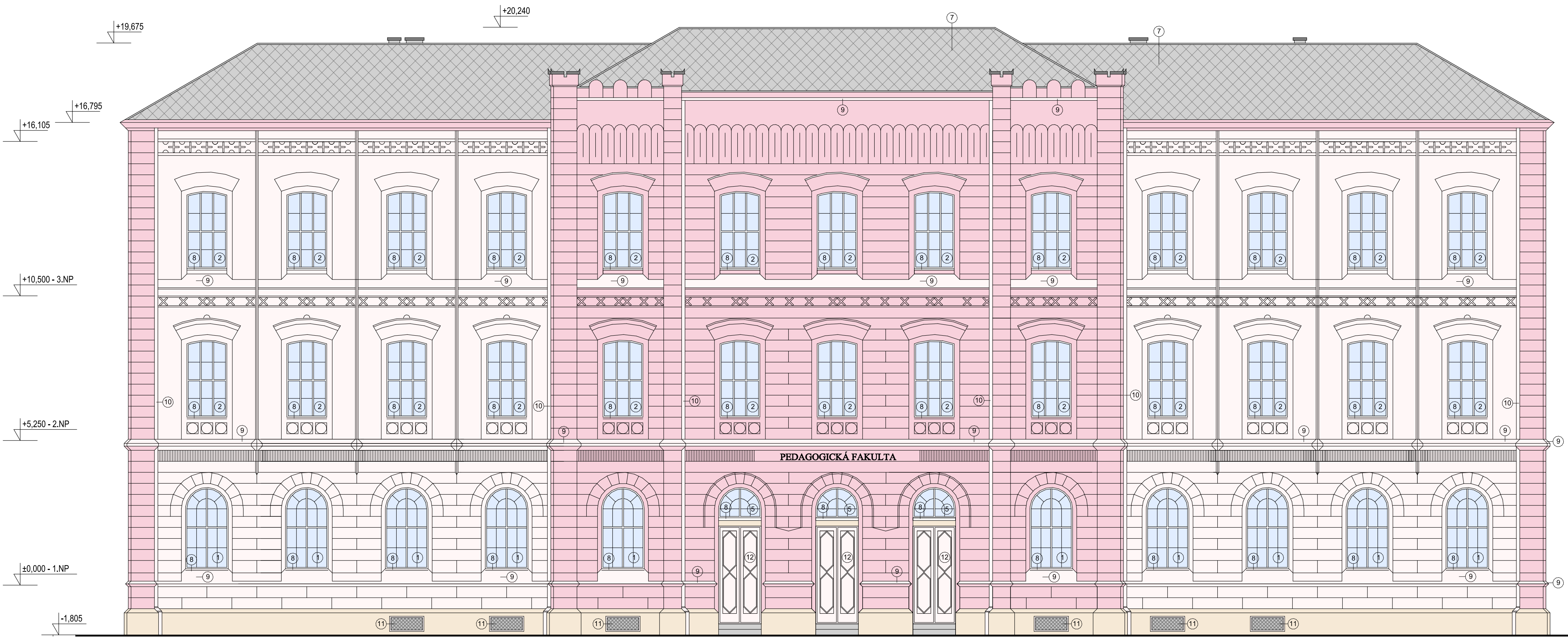


POHLED ZE SADŮ 5. KVĚTNA  
MĚŘÍTKO 1:100



POHLED Z VEESLAVÍNOVY ULICE  
MĚŘÍTKO 1:100



LEGENGA:

7 Střešní krytina provedena ve II.etapě

- STÁVAJÍCÍ STAV: — PLECHOVÁ KRYTINA  
— ASFALTOVÁ LEPENKA  
— CELOPLOŠNÉ BEDNĚNÍ  
— KONSTRUKCE KROVU  
PLECHOVÁ KRYTINA VČETNĚ ASFALTOVÉ LEPENKY BUDE NA CELÉ PLOŠE STŘECHY ODSTRANĚNA.  
STÁVAJÍCÍ DŘEVĚNÉ BEDNĚNÍ BUDE ODSTRANĚNO DLE ROZSAHU POŠKOZENÍ, KTERÝ JE % STANOVEN PODLE ZÁVĚRŮ VYPRACOVANÉHO MYKOLOGICKÉHO POSUDKU.  
ROZSAH VYMĚNY BEDNĚNÍ — VIZ: SCHEMA v.c.F.1.17.6.
- NOVÝ STAV: — KRYTINA SKLÁDANÁ CEMBRIT — BARVA TMAVÉ ŠEDÁ  
— LATĚ  
— KONTRALATĚ  
— POJISTNÁ HYDROIZOLACE DIFUZNĚ OTEVŘENÁ  
— VYMĚNA BEDNĚNÍ — rozsah viz. schema výkres č. F.1.17.6

123456 Okenní otvory

- STÁVAJÍCÍ STAV: — ULIČNÍ FASÁDY — ZDVOJENÁ DŘEVĚNÁ OKNA  
NOVÝ STAV: — ULIČNÍ FASÁDY — DŘEVĚNÉ OKNO ZASKLENÉ IZOLAČNÍM DVOJSKLEM  
TRUHLÁŘSKÝ VÝROBEK (ne EURO profily)  
BARVA BÍLÁ

8 Oplechování okenních parapetů

- STÁVAJÍCÍ STAV: — POZINKOVANÝ PLECH + NATĚR  
NOVÝ STAV: — POZINKOVANÝ PLECH — NATĚR BUDE UPŘESNĚN ZA POMOCI NPŮ ZE VZORNÍKU BAREV VYBRANÉ FIRMY

9 Oplechování říms

- STÁVAJÍCÍ STAV: — POZINKOVANÝ PLECH + NATĚR  
NOVÝ STAV: — POZINKOVANÝ PLECH — NATĚR BUDE UPŘESNĚN ZA POMOCI NPŮ ZE VZORNÍKU BAREV VYBRANÉ FIRMY

10 Okapové svody

- STÁVAJÍCÍ STAV: — POZINKOVANÝ PLECH + NATĚR  
NOVÝ STAV: — POZINKOVANÝ PLECH — NATĚR BUDE UPŘESNĚN ZA POMOCI NPŮ ZE VZORNÍKU BAREV VYBRANÉ FIRMY

1112 Kovová mřížka na okna


- STÁVAJÍCÍ STAV: — KOVOVÁ MŘÍŽKA + L PROFIL  
NOVÝ STAV: — KOVOVÁ MŘÍŽKA + L PROFIL — NATĚR BUDE UPŘESNĚN ZA POMOCI NPŮ ZE VZORNÍKU BAREV VYBRANÉ FIRMY

13 Stávající vstupní dveře

- REPASOVAT + NATĚR  
14 Fasáda — KOVOVÁ MŘÍŽKA + L PROFIL — NATĚR BUDE UPŘESNĚN ZA POMOCI NPŮ  
NOVÝ STAV: — FASÁDNÍ NATĚR + VYSRAVENÍ STÁVAJÍCÍ FASÁDY  
NATĚR BUDE UPŘESNĚN ZA POMOCI NPŮ ZE VZORNÍKU BAREV VYBRANÉ FIRMY

POZNÁMKA:

- BAREVNOST FASÁDY A KLEMPÍŘSKÝCH PRVKŮ BUDE UPŘESNĚNA V PRŮBĚHU PRACÍ ARCHITEKTEM PROJEKTU A KONZULTOVÁNO S PRACOVNÍKY NPŮ.
- SVISLÉ SVODY HROMOSVODU A ZEMNÍČÍ SOUSTAVA ZŮSTANE STÁVAJÍCÍ.
- JÍMACÍ SOUSTAVA HROMOSVODU JE NOVĚ NAVRŽENA.

HLAVNÍ PROJEKTANT		VEDOUČÍ PROJEKTANT		ODPOVĚDNÝ PROJEKTANT		VYPRACOVAL			
ING.ARCH. K. SALÁT		BcA. ONDŘEJ SALÁT		BcA. ONDŘEJ SALÁT		BcA. ONDŘEJ SALÁT			
OBEC:		PLZEŇ 3		KRAJ:		PLZEŇSKÝ			
INVESTOR:		ZÁPADOČESKÁ UNIVERZITA V PLZNI, UNIVERZITNÍ 8, 306 14 PLZEŇ						FORMÁT	8 A4
AKCE :		STAVEBNÍ ÚPRAVY OBJEKTU VEESLAVÍNOVA 42, PLZEŇ IV.ETAPA						DATUM	04/2013
								STUPEŇ	DPS
								ČÍS. ZAKÁZKY	AIP 13004
ČÁST:		F.1 ARCHITEKTONICKÉ A STAVEBNÉ TECHNIČKÉ ŘEŠENÍ						MĚŘÍTKO	1 : 100
OBSAH :		POHLEDY ČELNÍ						ČÍSLO VÝKRESU	ČÍSLO PARÉ
									1.1—5